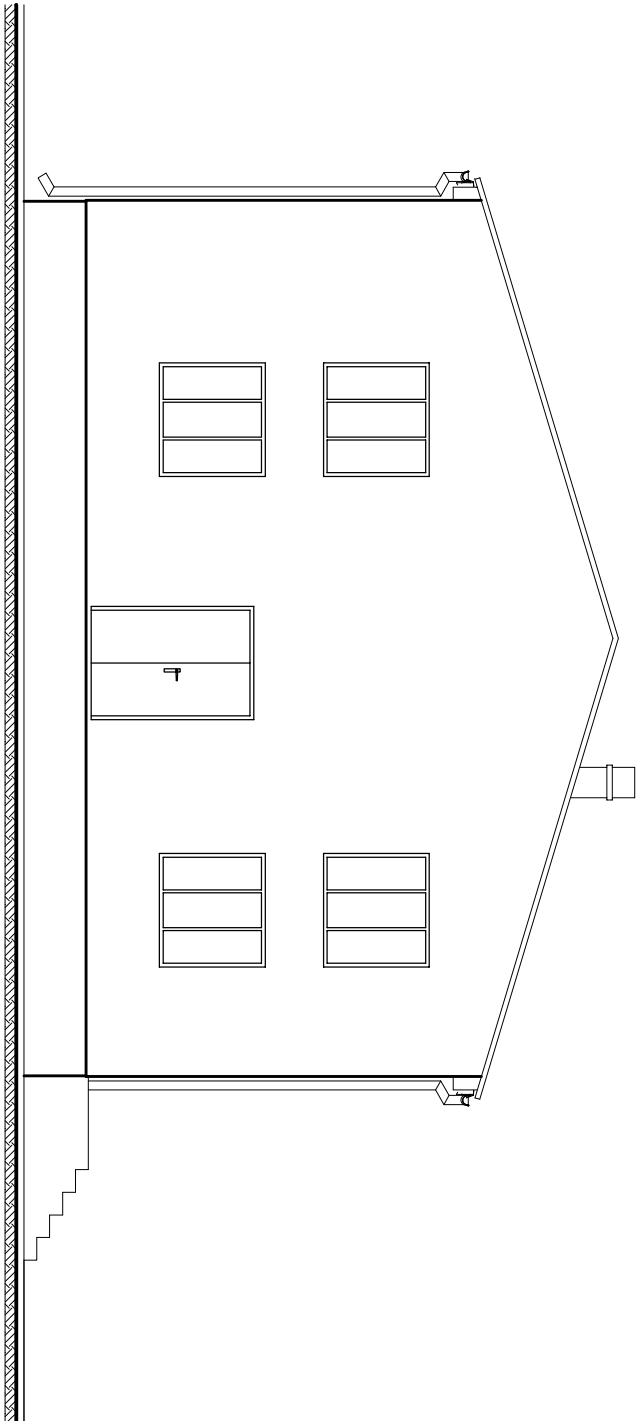


ELEWACJA PÓŁNOCNA



ELEWACJA WSCHODNIA

Jednostka projektowa <b>FIRMA BUDOWLANA I HANDLOWA</b> mgr inż. <b>Barbara MALEC</b> <small>ul. Nowocenna 5 m. 61 81-420 Łódź tel. kom. 602 22 89 70</small>		Inwestor <b>GINIA BĘDKÓW</b> 97-319 BĘDKÓW ul. Parkowa 3	
adres inwestycji <b>DZ. NR 289 OBRĘB WYKNO GMINA BĘDKÓW</b>		branża <b>ARCHITEKTURA</b>	
obiekt <b>ROZBUDOWA, PRZEBUDOWA I REMONT BUDYNKU DOMU LUDOWEGO</b>		faza <b>PROJEKT BUDOWLANY</b>	
tytuł rysunku <b>ELEWACJE - INWENTARYZACJA</b>		nr i wezwień rzuty <b>01/12/2009</b>	
projektant mgr inż. <b>Wojciech BIŃCZYK</b> GP IV.7342/06/91 NB.IV.7342/79/98	sprawdzający	data <b>GRUDZIEŃ 2009</b>	
podpis	podpis	skala <b>1 : 75</b>	
		numer rysunku <b>I-08</b>	